

# SBN - SBN A2 | AISI304

## САМОСВЕРЛЯЩИЕ ШУРУПЫ ДЛЯ МЕТАЛЛА

### КОНЧИК ДЛЯ МЕТАЛЛА

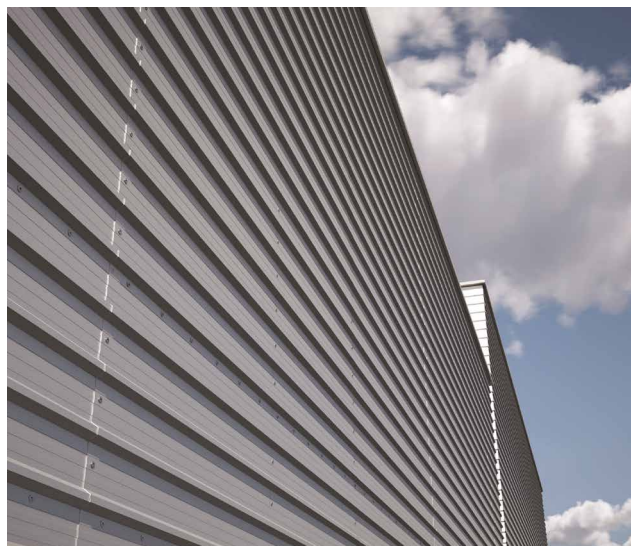
Самосверляющий кончик для чугуна и стали толщиной в диапазоне от 0,7 мм до 5,25 мм. Идеально подходит для крепления участков с соединением внахлест из листового металла.

### МЕЛКАЯ РЕЗЬБА

Мелкая резьба для точного крепления на листовом металле или соединений металл-металл или дерево-металл.

### НЕРЖАВЕЮЩАЯ СТАЛЬ

Имеется биметаллическое исполнение с головкой и стержнем из нержавеющей стали A2 | AISI304, а конец из углеродистой стали. Идеально подходит для крепления кляймеров к алюминиевым опорам.



#### ДИАМЕТР [мм]

3,5 **3,5** 5,5 8

#### ДЛИНА [мм]

25 **25** 50 240

#### КЛАСС ЭКСПЛУАТАЦИИ

**SC1** **SC2** **SC3**

#### КОРРОЗИОННАЯ АТМОСФЕРНАЯ АКТИВНОСТЬ

**C1** **C2** **C3** **C4**

#### КОРРОЗИОННАЯ АКТИВНОСТЬ ДРЕВЕСИНЫ

**T1** **T2** **T3** **T4**

#### МАТЕРИАЛ

**Zn**  
ELECTRO  
PLATED углеродистая сталь с  
электрогальванической оцинковкой

**A2**  
AISI 304 мартенситная нержавеющая сталь  
A2 | AISI304 (CRC II)



### СФЕРЫ ПРИМЕНЕНИЯ

Непосредственное крепление (без предварительного просверливания) металлических элементов конструкции к металлической опорной конструкции (максимальной толщины 5,25 мм).

## Артикулы и размеры

### SBN

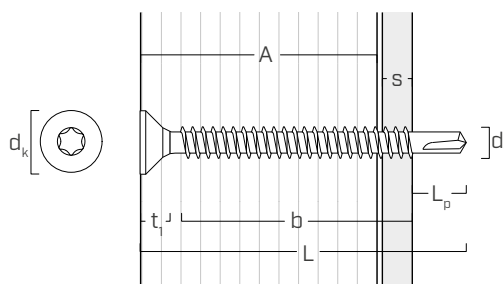
$d_1$ [мм]	Арт. №	L [мм]	b [мм]	A [мм]	s [мм]	шт.
3,5 TX 15	SBN3525	25	16	16	0,7 ÷ 2,25	500
3,9 TX 15	SBN3932	35	27	23	0,7 ÷ 2,40	200
4,2 TX 20	SBN4238	38	30	29	1,75 ÷ 3,00	200
4,8 TX 25	SBN4845	45	34	34	1,75 ÷ 4,40	200
5,5 TX 25	SBN5550	50	38	38	1,75 ÷ 5,25	200

### SBN A2 | AISI304

$d_1$ [мм]	Арт. №	L [мм]	b [мм]	A [мм]	s [мм]	шт.
3,5 TX 15	SBNA23525	25	18	20	0,7 ÷ 2,25	1000
3,9 TX 15	SBNA23932	32	24	25	0,7 ÷ 2,40	1000

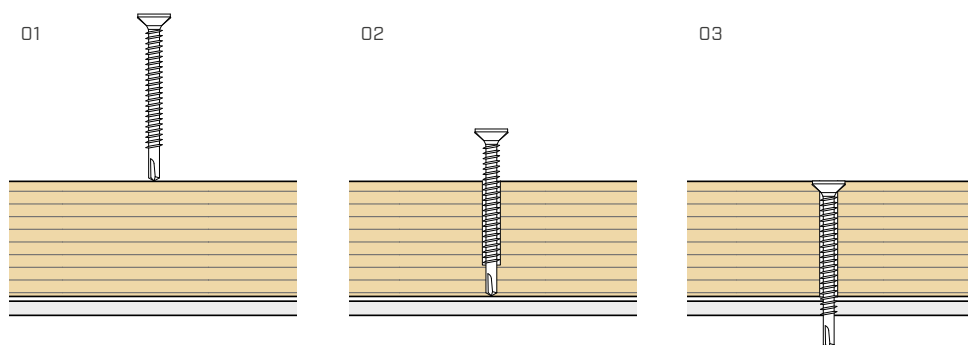
s просверливаемая толщина металлической пластины (стальной или алюминиевой)

## Геометрия



			SBN					SBN A2	
Номинальный диаметр	$d_1$	[мм]	3,5	3,9	4,2	4,8	5,5	3,5	3,9
Диаметр головки	$d_k$	[мм]	6,50	7,50	7,90	9,30	10,60	7,30	7,50
Толщина головки	$t_1$	[мм]	2,60	3,80	3,60	3,90	4,10	3,40	3,80
Длина наконечника	$L_p$	[мм]	5,0	5,2	6,2	6,6	7,5	4,9	5,2

## Установка



**СОВЕТЫ ПО ЗАКРУЧИВАНИЮ:**  
 сталь:  $v_s \approx 1000 - 1500$  об/мин  
 алюминий:  $v_A \approx 600 - 1000$  об/мин



### SBN A2 | AISI304

Идеально для крепления к типовым к алюминиевым кляймерам Rothoblaas наружного применения.

См. КЛЯЙМЕРЫ для террас на стр. 356.